



www.mcsbka-bir.org



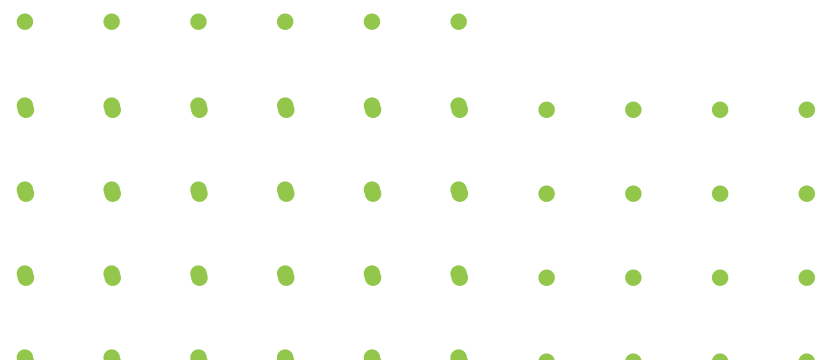
رئيس مجلس الإدارة

محمد المبعوث



نائب رئيس مجلس الإدارة

صالح الساروق



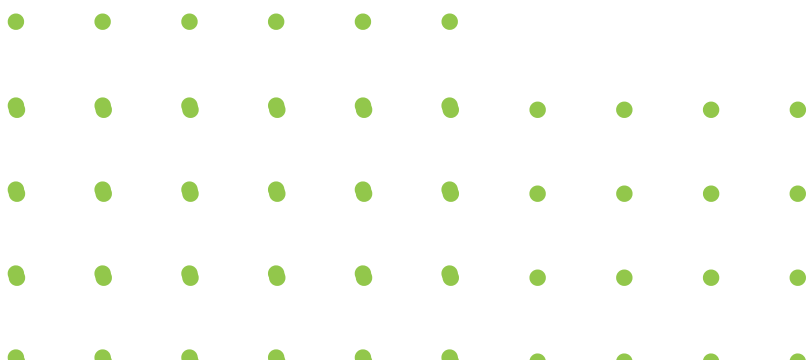
المشرف المالي

صالح بن سعيد



أمين مجلس الإدارة

منصور علي



عضو مجلس الإدارة

سالم عبدالهادي



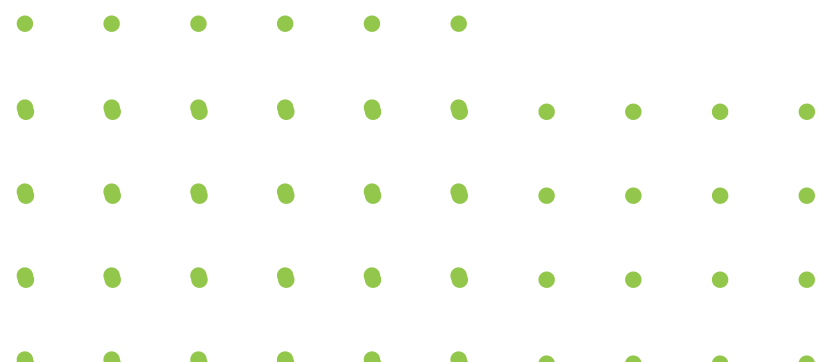
عضو مجلس الإدارة

كامل محمد سعد



عضو مجلس الإدارة

جمعان محمد



المدير التنفيذي المكلف

منصور علي



سكرتير وإداري

محمد ناصر الغامدي



طموح الجمعية التعاونية للإنتاج والتسويق الزراعي الريادة والابتكار في مجال العمل التعاوني الزراعي المتكامل لتحقيق أهداف التنمية الاجتماعية المستدامة لأهالي بني كبير

وتقدم الجمعية التعاونية للإنتاج والتسويق الزراعي الخدمات المتنوعة في الإنتاج والتسويق الزراعي تعتمد مبدأ المشاركة المجتمعية الإيجابية وتطبيق مبادئ الحوكمة الإدارية وبرامج المسؤولية الاجتماعية بانتهاج أفضل الممارسات العالمية، وباستخدام أحدث الأساليب العلمية والتقنية



الاهداف

استصلاح الأراضي الزراعية والمدرجات الخضراء واستئجارها وتأهيلها لإنتاج المحاصيل الزراعية وتصنيعها وتغليفها وتخزينها و تسويقها



إنشاء المشاتل الزراعية والاهتمام بأمهات الأشجار وتوفير البذور لتغطية احتياجات المزارعين في المنطقة



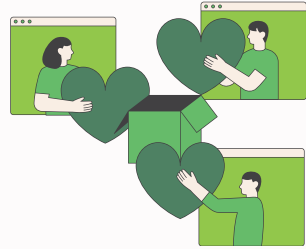
تنظيم الفعاليات والأسواق الزراعية الموسمية لتنويع مصادر دخل الجمعية



تشجيع أفراد المجتمع على العمل التطوعي في أنشطة الجمعية



الموارد



الهبات والتبرعات



استثمار وتشغيل
الأصول المشاعة في بني
كبير



المشاريع التنموية



الاكتتاب

بنك البذور



التدريب والإرشاد الزراعي



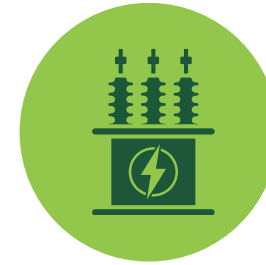
الإنتاج الزراعي



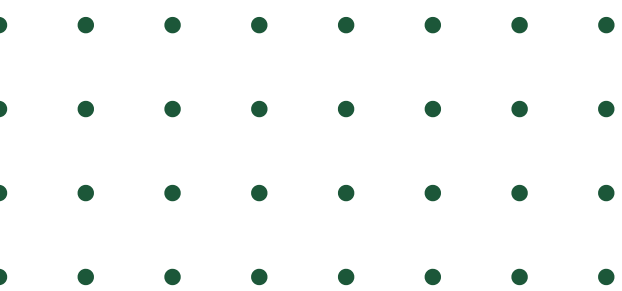
التسويق الزراعي



الصناعات التحويلية



المشاريع المستقبلية



سابق الاعمال

● مشروع الميكنة الزراعية

● عقد ريف الاهلية

شركاؤنا



شريك استراتيجي



وزارة البيئة والمياه والزراعة
Ministry of Environment Water & Agriculture

شريك استشاري



الهيذب ALHAIDAB

لحاضنات ومسرعات الأعمال

Business Incubator & Accelerator

ش.ذ.م.م | LLC

شركاء تسويق وتعاون ومساندة

الجمعية
التعاونية
الزراعية
بالباحة



2013



الجمعية التعاونية الزراعية ببلجرشي
Agricultural Cooperative Society in Baljurashi



0532580280



mcsbkabir@gmail.com



www.mcsbka-bir.org



منطقة الباحة - محافظة _ بلجرشي _ مركز بني كبير

